



城西国際大学水田記念図書館

図書館だより



〒283-8555 千葉県東金市求名1番地 Tel: 0475-55-8812 Fax: 0475-55-3265
URL: <https://library.jiu.ac.jp> Mail: library@jiu.ac.jp

読書の脳

福祉総合学部理学療法学科 金谷 さとみ

人生の中で自分の価値観を大きく左右する名著に何冊出会えるだろうか？若い頃はそんな期待を秘めて、心弾ませて本を漁った。読書から想定外の知識を得ることもできた。小さな文字を目で辿り、その意味を噛みしめ、情景を浮かべ、イメージを広げて心を震わせる。読書はそれが面白い。

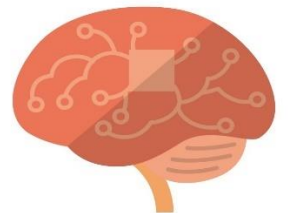
私の姉は生まれつき視力障害があり、点字を指先で触れて読書していた。点字本になっていない本は大型の録音機で耳から音声で聞いていた。それが姉の読書であった。姉が耳から聞く小説を私も一緒に楽しんだ。耳で聞いた文章から頭の中でイメージするが、イメージの膨らみ具合が凄い。目で読みとる時間が短縮されるため、脳の中で映画のような情景が写し出される。姉の読書に付き合うことは私にとって最高の娯楽であり、年に数回、盲学校の宿舎から姉が帰ってくる日が待ち遠しくて仕方がなかった。

最近、孫に誘われて映画を見に行くようになった。映画は、姉の読書のように読まずとも耳から入る。さらに、イメージせずとも目から鮮やかな映像が入る。楽チンすぎる娯楽である。簡単に表現すれば「脳」を使わなくて済む。

「読む」「書く」「話す」「聞く」等の言語機能は人間特有のもので、言語機能を司っている脳は左側の前頭葉と側頭葉の一部である。地球の北半球・南半球のように、脳は右半球と左半球に分かれており、機能局在が明らかになっている。1860年代に Broca という神経学者は言語中枢がある脳の左側の半球を優位半球と呼んだ。優位だけあってそちら側はやや重く、言語中枢が存在する。それから100年後に日本人の和田淳という研究者（モントリオール神経学研究所）が考案した和田テスト（内頸動脈アモバルビタール法）によってそれが証明される。詳細に言えば、右利き成人の95%程度は左半球優位であり、左利き成人では60~70%程度が左半球優位であることが明らかになった。（よって右半身麻痺の人に言語障害が起こりやすい。）その後、現在に至るまで様々な脳の研究により、言語中枢は脳の様々な領野と強く連携して、高度なコミュニケーションを編み出していることがわかってきた。脳の言語野は視覚により活性化され、視覚野は触覚により活性化される…。悲しい小説を読めば過去に体験した記憶を基に脳全体が反応し、感情が溢れて涙が流れる。単なる読書においても、どれだけ脳が刺激されることか…。

最近は情報量が激増し、脳でイメージしなくても目で見て感動できる媒体がたくさんある。わからないことがあれば、即調べて即解決できる媒体がいつも手元にある。図書館で苦労して探さなくても電子書籍ならすぐに見つけ出すことができる。

こんなに楽になって、私たちの優位半球は、果たして100年後も優位であり続けられるのであろうか。心配になる。



東金キャンパス図書館 グループ学習室が ラーニング・コモンズに生まれ変わりました

- ◆グループ学習室 1・2・3・4 が、カウンターでの受付なしで利用できるようになりました。
- ◆席が空いていれば、2名以上で自由にご利用できます。
- ◆利用は学内者のみです。

グループワークでの発話も OK。机や椅子は自由に移動できます。



グループ学習室 1



読書週間が 始まります



2023年の読書週間は10月27日(金)から11月9日(木)までです。「最近本を読んでいないな」という方も多いかと思えます。この機会に読書をする時間を作りませんか？

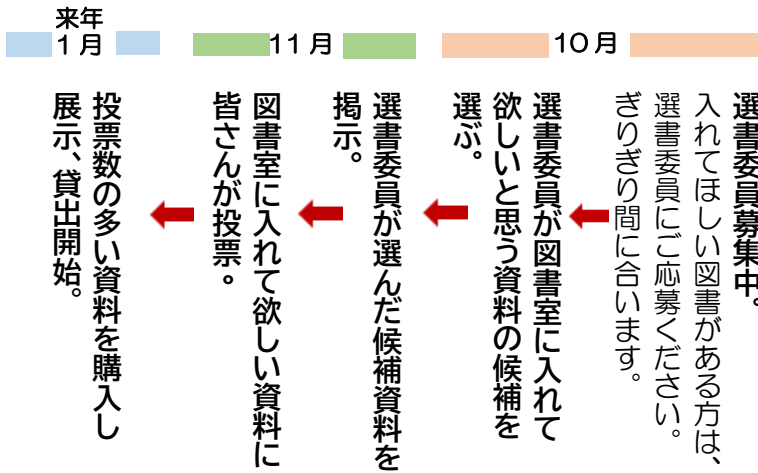
<読書週間の始まり>

終戦の2年後の1947年(昭和22年)、まだ戦火の傷痕が至るところに残っているとき、「読書の力によって、平和な文化国家を創ろう」と決意をひとつに、出版社、取次会社、書店と公共図書館が力を合わせ、さらに新聞・放送のマスコミ機関の協力のもとに、第1回「読書週間」が開催されました。

学生選書イベントのお知らせ

= 紀尾井町キャンパス図書室 =

図書室にあるといいなと思う資料(図書、電子書籍、DVD)はありませんか？ 紀尾井町図書室では、図書室に入れる資料を選ぶ選書イベントを開催します。



イベントの流れ

10/6まで
募集チラシ
掲示中



◆開館カレンダー

- 開館 9:00-20:00
- 土曜日 9:00-17:00
- 休館

ただし、紀尾井町キャンパス図書室は11月9日は休室、13日は開室となります。



東金図書館閉館後はネットラウンジをご利用ください(21:00まで開放)。
※休館・開館時間は変更することがあります。詳細はホームページ、Twitterで
ご確認ください。

10月						
日	月	火	水	木	金	土
1	2	3	4	5	6	7
8	9	10	11	12	13	14
15	16	17	18	19	20	21
22	23	24	25	26	27	28
29	30	31				

11月						
日	月	火	水	木	金	土
			1	2	3	4
5	6	7	8	9	10	11
12	13	14	15	16	17	18
19	20	21	22	23	24	25
26	27	28	29	30		